

Astute HV Monitoring®

保护您的设施免于遭受高成本 和灾难性的停电事故

Astute HV Monitoring®

我们的 Astute HV Monitoring™ 不断寻找开关设备和电缆内的问题。特别是局部放电 (PD)，它是老化的早期指标，使用户能够采取主动行动并避免高成本的停电事故。

www.eatechnology.com.cn

我们的 AstuteHV -Monitoring® 是IAM 创新奖获奖服务项目，因为它在资产管理上给予包括财务、绩效以及降低风险等方面的收益。

为了解开关设备资产的实时状况，在财务、运营和员工安全方面提供了一个思路。让一位专门的专家来帮助您了解与任何问题相关的风险，这是无价的。

我们的服务将会监测您的开关设备和电缆，并报告任何可能导致设备故障或损坏局部放电活动的重大变化。我们的专家将向您报告发生的任何问题，并提供最佳的解决方案。Astute HV Monitoring旨在通过单一的商业合约向用户提供定期或者永久的电力设备资产监测、专家数据分析和报告。

我们的客户受益于显著的成本节约，这是由于提高了设备的可用性，减少了计划外故障和相关成本。

Astute HV Monitoring® 服务提供:

- 详细的基准测试
- 完全安装的最先进的监控设备
- 一个月的执行计划
- 为期一年的 7 x 24小时的连续监测
- 局部放电异常报警
- 将状态数据添加到报告中并提交给公司管理层
- 来自世界领先专家的访问和建议

客户收益:

- 减少代价高昂的生产中断
- 提高电力设施可用性
- 减少客户问题
- 降低成本
- 减少加班时间
- 减少人员进入高电压环境
- 资产寿命增加
- 客户绩效处罚减少

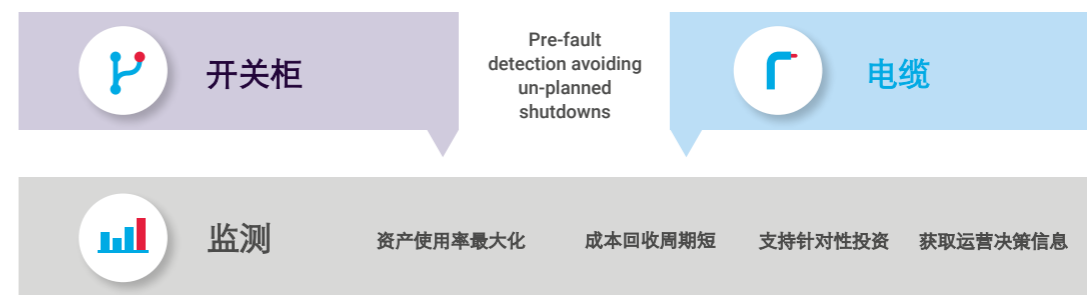


Astute HV Monitoring®



HFCT cable monitoring

Astute HV Monitoring® 综合系统



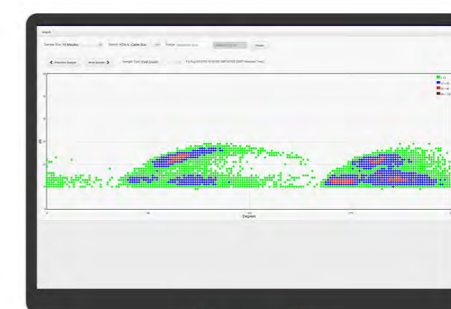
Astute HV Monitoring®



Astute HV Monitoring® 是屡获殊荣的 UltraTEV® 系列一起的最新成员

它是一个完全集成的模块化系统，通过一组专门的传感器收集高压设备状态的数据。这个可扩展的系统由多个多传感器节点组成，这些节点连接到一个中央处理中心，用于监控和警报。

Astute@hub主机可同时管理多达300个传感器通道的数据，而无需多路复用，并可安全地管理数据的处理和与Astute主服务器的通信，以便进行全面分析。根据配置，Astute HV Monitoring® 可以检测高压开关设备和电缆内的所有类型的局部放电活动，提供设备老化的早期识别，从而允许在缺陷导致故障之前处理发展中的缺陷。Astute HV Monitoring® 是完全非侵入性的，安装时不需要停电，也不需要中断正常运行。



相位相关图谱



趋势分析图谱

技术参数

TEV	
测量范围	0 – 60 dBmV
频率	3 to 80 MHz
极性	Positive or negative
分辨率	1dB
精度	±1dB
时间分辨率	1ns
通道数	每节点2个

电缆 PD 测量	
检测方式	单相或三相
传感器	3 x HFCT
测量范围	5pC to 144,000pC (with HFCT1-F50)
增益范围	4 (Auto-ranging)
相位参考	从主机供电获得
时间分辨率	25ns
采样率	160MHz
带宽	3kHz to 41MHz
精度	±1 dB

供电	
电压	100-240V AC (nominal)
频率	50-60 Hz (nominal)
最大消耗功率	370W
熔断器	2x Anti-surge (T) 5A Double Pole Fusing 1x Fast (F) 100mA

超声波	
测量范围	-7 dBµV to 68dBµV
分辨率	1dB
精度	±1dB
传感器灵敏度	-65 dB (0dB = 1volt/µbar rms SPL)
传感器中心频率	40 kHz
传感器直径	16mm
通道数	每节点2个

环境	
运行温度	0 – 50 °C
湿度	0 – 90% RH 相对湿度

Astute HV Monitoring® 附件



外置温度和湿度传感器



TEV 传感器



干扰屏蔽天线



空气路径超声波传感器



接触式超声波传感器



HFCT 高频电流互感器

更多信息请致电: +86 (0)21 5466 0970 或发送邮件至: Chinaoffice@eatechnology.com

